

Hinweis:

Dieses Detail ist ein allgemeiner Vorschlag, der schematisch eine mögliche Ausführung darstellt. Verwendbarkeit und Vollständigkeit sind beim jeweiligen Bauvorhaben in Eigenverantwortung zu prüfen.

Angrenzende Gewerke sind nur schematisch dargestellt.

Die Vorgaben aus entsprechenden Normen, sowie der jeweiligen Systemzulassungen und Merkblättern sind zu beachten. Alle Vorgaben und Annahmen sind auf die örtlichen Gegebenheiten anzupassen.



Feldhaus Klinker Vertriebs-GmbH
Nordring 1, 49196 Bad Laer
Zentrale +49 (0) 54 24 29 20 0

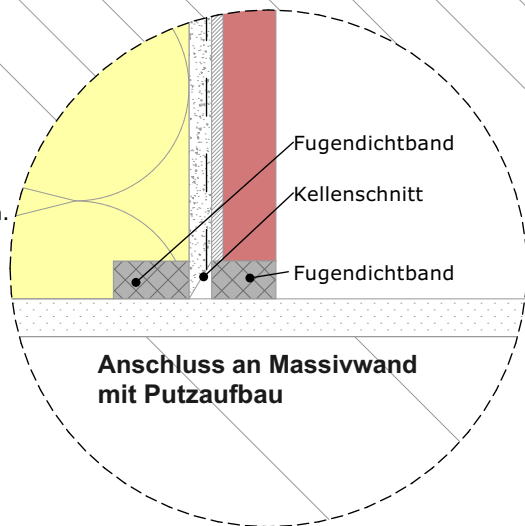
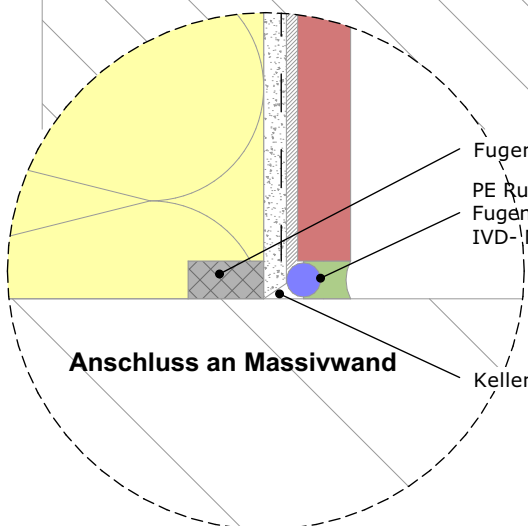
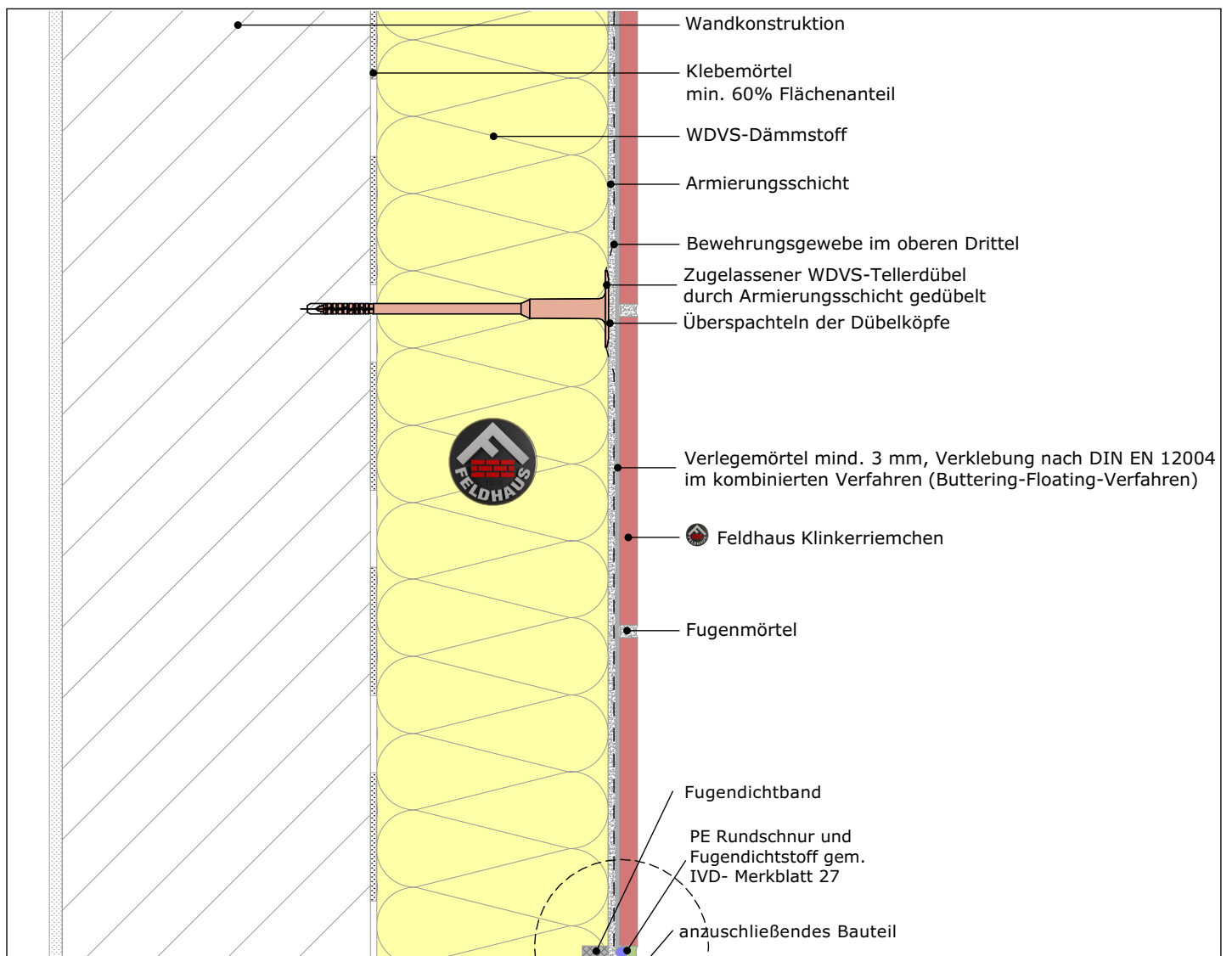
www.feldhaus-klinker.de

Inhalt **Systemaufbau**

Vertikalschnitt

M 1:5

Blatt FH_DE_VS-HS_Systemaufbau



Hinweis:

Dieses Detail ist ein allgemeiner Vorschlag, der schematisch eine mögliche Ausführung darstellt. Verwendbarkeit und Vollständigkeit sind beim jeweiligen Bauvorhaben in Eigenverantwortung zu prüfen.

Angrenzende Gewerke sind nur schematisch dargestellt.

Die Vorgaben aus entsprechenden Normen, sowie der jeweiligen Systemzulassungen und Merkblättern sind zu beachten. Alle Vorgaben und Annahmen sind auf die örtlichen Gegebenheiten anzupassen.



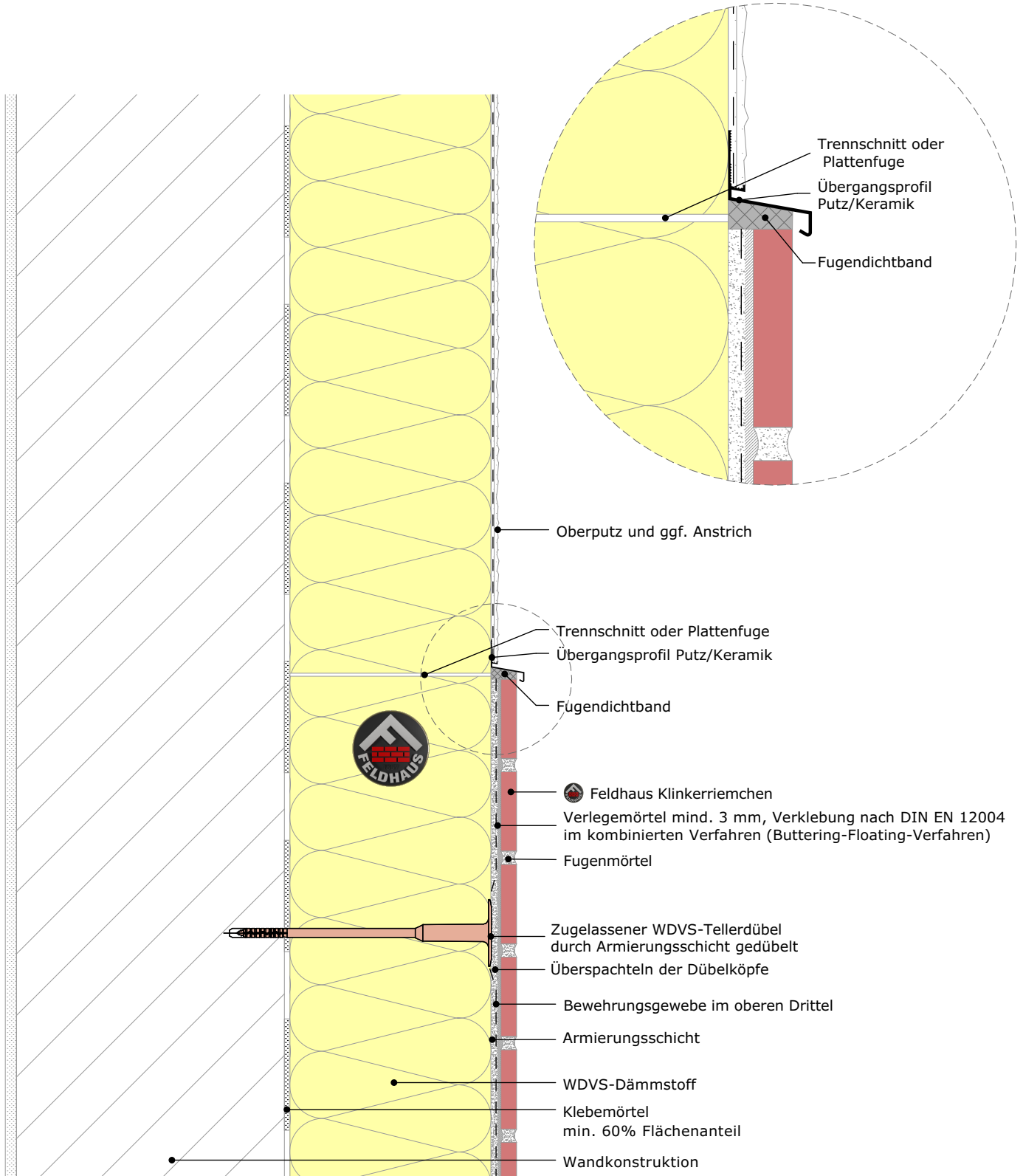
Feldhaus Klinker Vertriebs-GmbH
 Nordring 1, 49196 Bad Laer
 Zentrale +49 (0) 54 24 29 20 0

www.feldhaus-klinker.de

Inhalt **Anschluss Bauteil allgemein**

Horizontalschnitt

M 1:5, 1:2 Blatt FH_DE_HS_Anschluss-Bauteil



Hinweis:

Dieses Detail ist ein allgemeiner Vorschlag, der schematisch eine mögliche Ausführung darstellt. Verwendbarkeit und Vollständigkeit sind beim jeweiligen Bauvorhaben in Eigenverantwortung zu prüfen.

Angrenzende Gewerke sind nur schematisch dargestellt.

Die Vorgaben aus entsprechenden Normen, sowie der jeweiligen Systemzulassungen und Merkblättern sind zu beachten. Alle Vorgaben und Annahmen sind auf die örtlichen Gegebenheiten anzupassen.



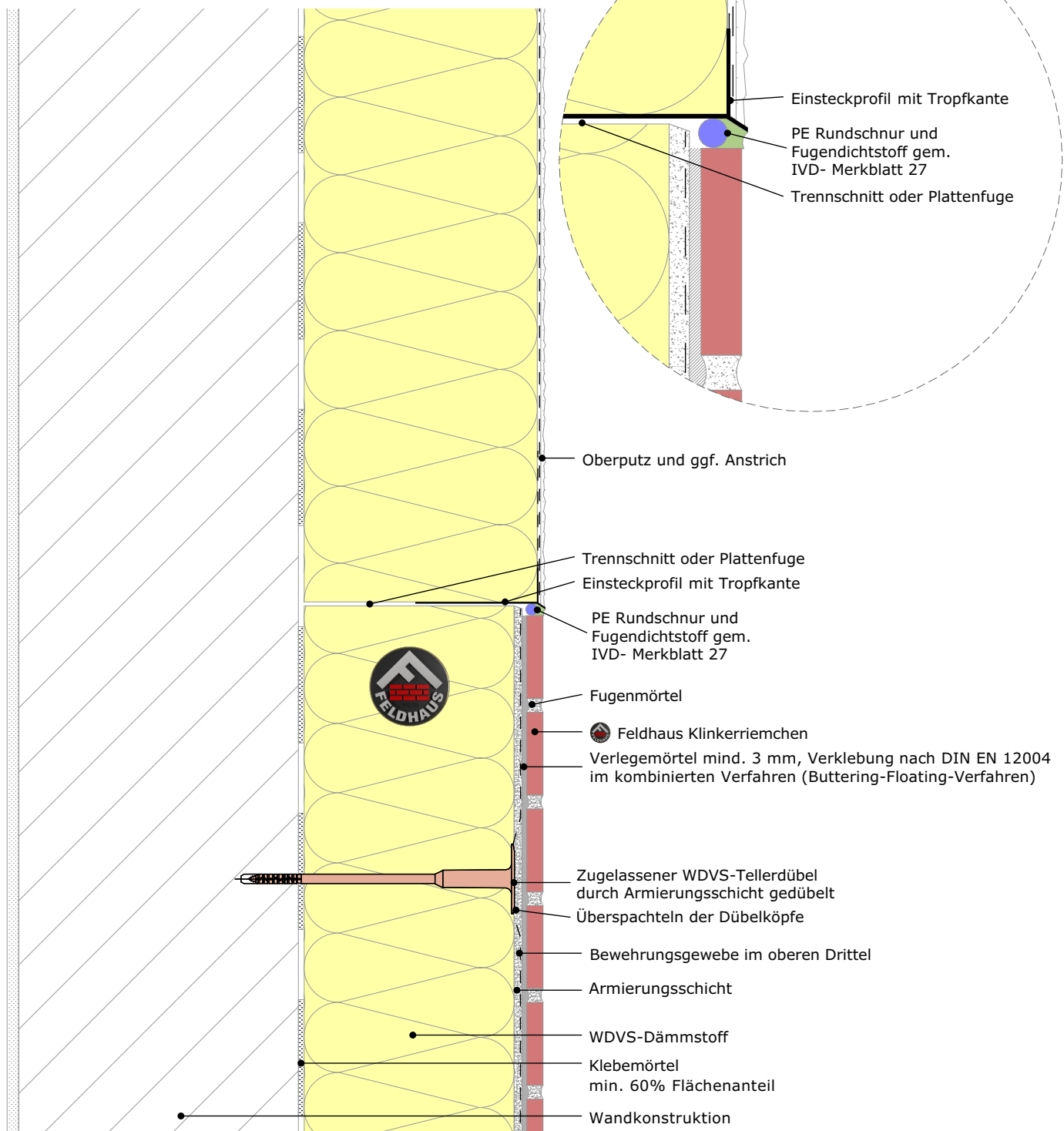
Feldhaus Klinker Vertriebs-GmbH
 Nordring 1, 49196 Bad Laer
 Zentrale +49 (0) 54 24 29 20 0

www.feldhaus-klinker.de

Inhalt Übergang Putz-Riemchen 1

konstante Dämmstoffdicke, Riemchen unten
 Vertikalschnitt

M 1:5, 1:2 | Blatt FH_DE_VS_Riem-Putz_1



Hinweis:

Dieses Detail ist ein allgemeiner Vorschlag, der schematisch eine mögliche Ausführung darstellt. Verwendbarkeit und Vollständigkeit sind beim jeweiligen Bauvorhaben in Eigenverantwortung zu prüfen.

Angrenzende Gewerke sind nur schematisch dargestellt.

Die Vorgaben aus entsprechenden Normen, sowie der jeweiligen Systemzulassungen und Merkblättern sind zu beachten. Alle Vorgaben und Annahmen sind auf die örtlichen Gegebenheiten anzupassen.



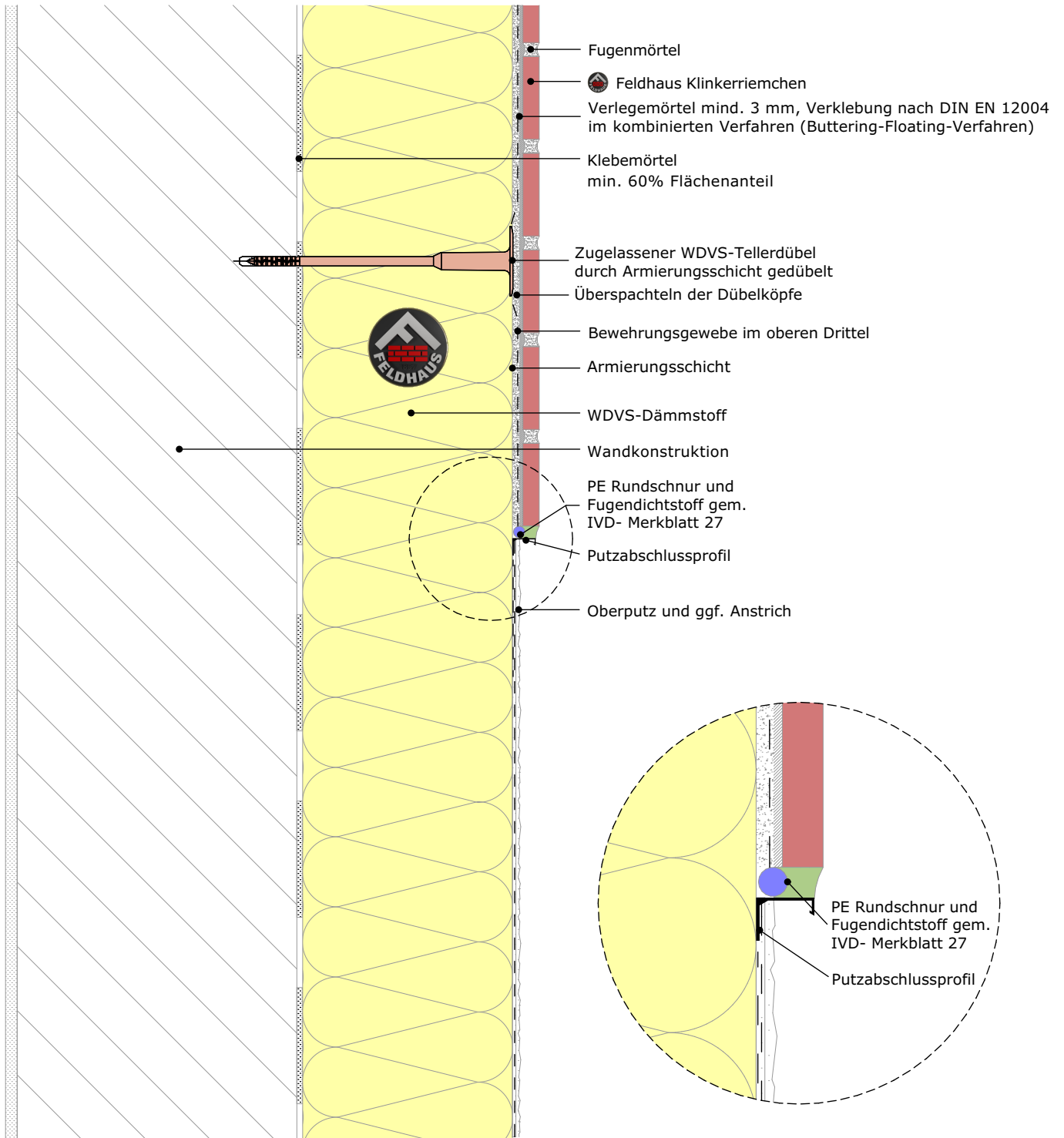
Feldhaus Klinker Vertriebs-GmbH
 Nordring 1, 49196 Bad Laer
 Zentrale +49 (0) 54 24 29 20 0

www.feldhaus-klinker.de

Inhalt **Übergang Putz-Riemchen 2**

unterschiedliche Dämmstärken
 Vertikalschnitt

M 1:5, 1:2 | Blatt FH_DE_VS_Riem-Putz_2



Hinweis:

Dieses Detail ist ein allgemeiner Vorschlag, der schematisch eine mögliche Ausführung darstellt. Verwendbarkeit und Vollständigkeit sind beim jeweiligen Bauvorhaben in Eigenverantwortung zu prüfen.

Angrenzende Gewerke sind nur schematisch dargestellt.

Die Vorgaben aus entsprechenden Normen, sowie der jeweiligen Systemzulassungen und Merkblättern sind zu beachten. Alle Vorgaben und Annahmen sind auf die örtlichen Gegebenheiten anzupassen.



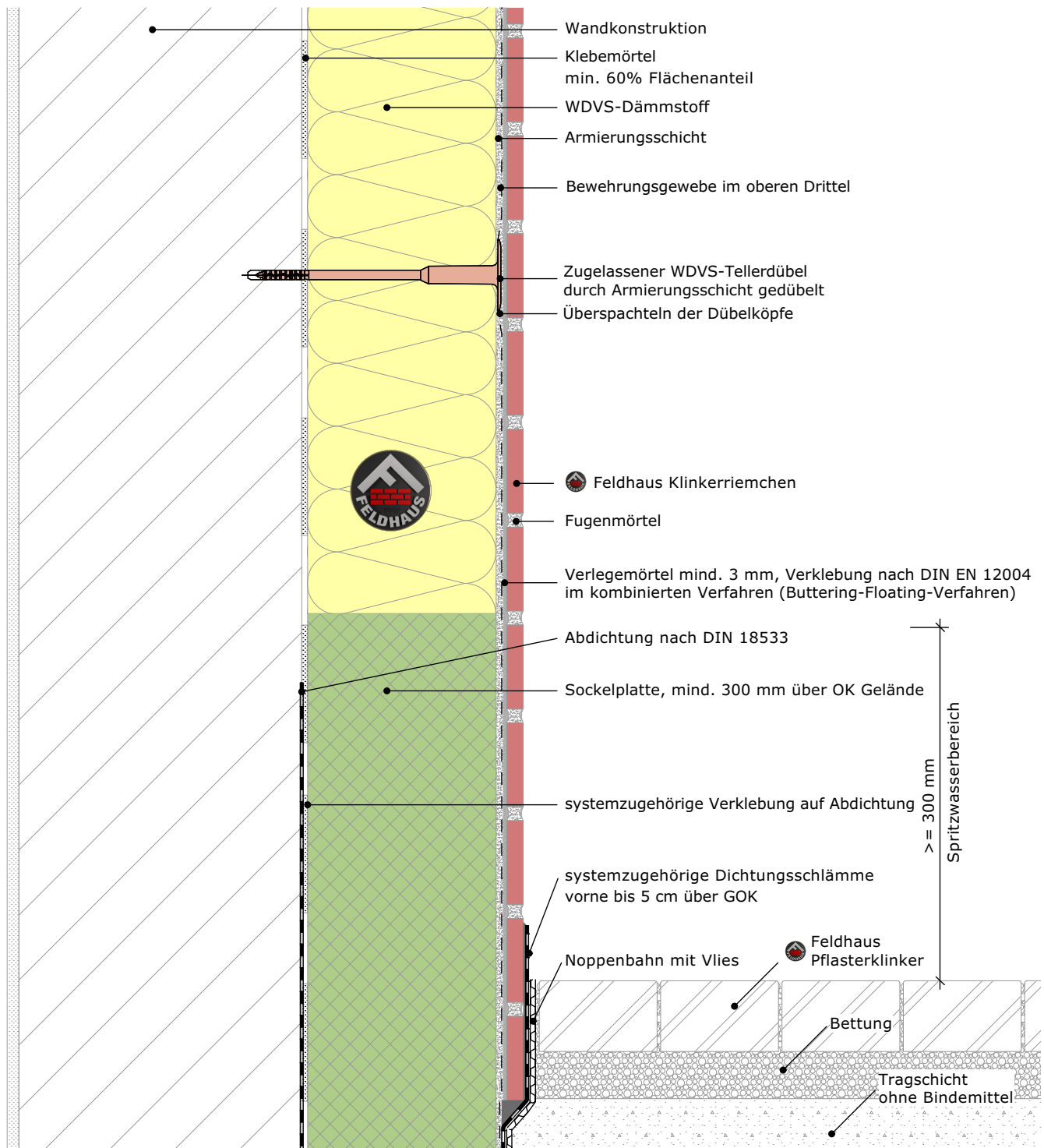
Feldhaus Klinker Vertriebs-GmbH
Nordring 1, 49196 Bad Laer
Zentrale +49 (0) 54 24 29 20 0

www.feldhaus-klinker.de

Inhalt **Übergang Riemchen-Putz**

konstante Dämmstoffdicke, Riemchen oben
Vertikalschnitt

M 1:5, 1:2 | Blatt FH_DE_VS_Riem-Putz_3



Hinweis:

Dieses Detail ist ein allgemeiner Vorschlag, der schematisch eine mögliche Ausführung darstellt. Verwendbarkeit und Vollständigkeit sind beim jeweiligen Bauvorhaben in Eigenverantwortung zu prüfen.

Angrenzende Gewerke sind nur schematisch dargestellt.

Die Vorgaben aus entsprechenden Normen, sowie der jeweiligen Systemzulassungen und Merkblättern sind zu beachten. Alle Vorgaben und Annahmen sind auf die örtlichen Gegebenheiten anzupassen.

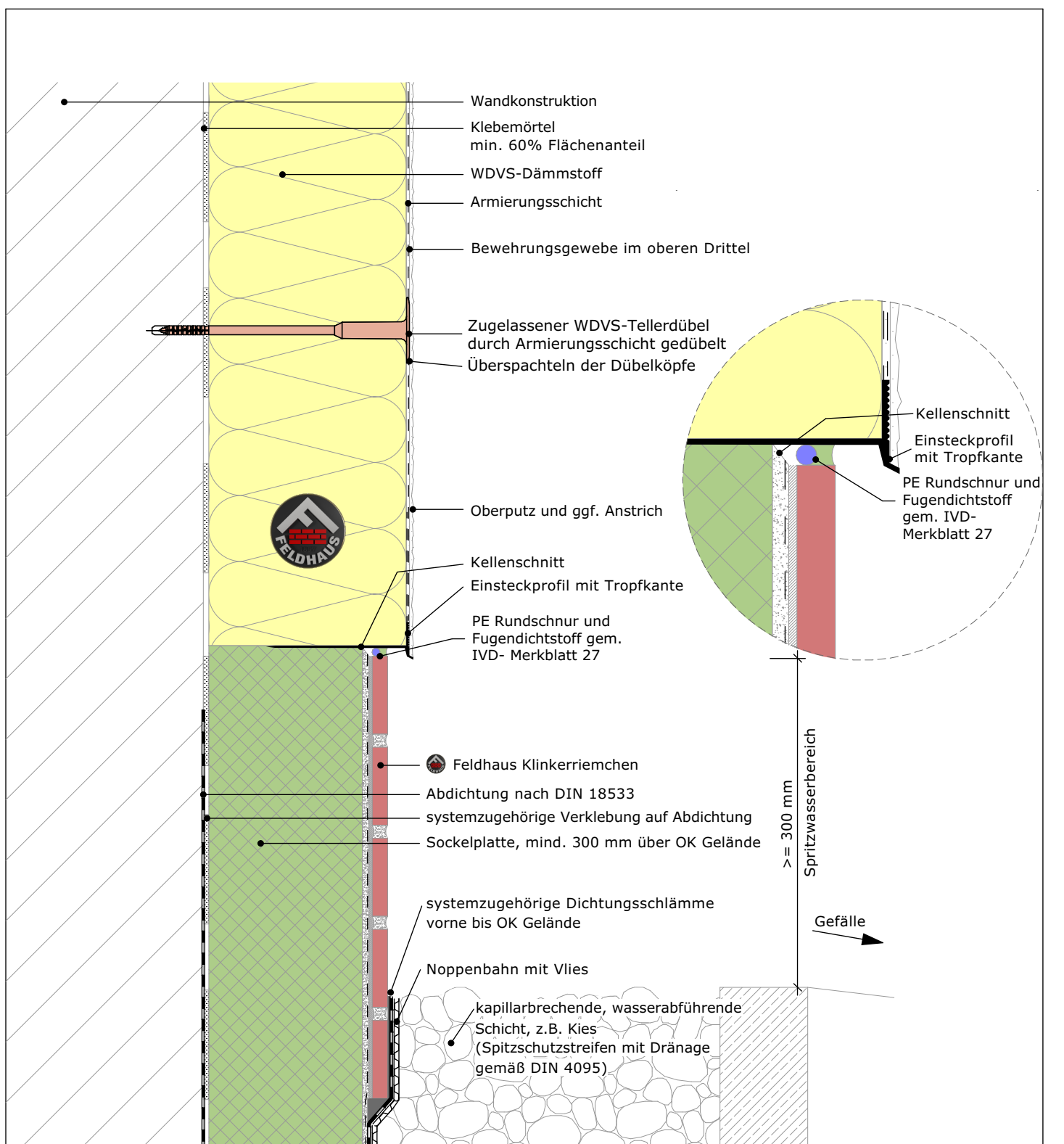


Feldhaus Klinker Vertriebs-GmbH
Nordring 1, 49196 Bad Laer
Zentrale +49 (0) 54 24 29 20 0

www.feldhaus-klinker.de

Inhalt **Sockelausbildung WDVS**
mit Klinkerriemchen,
Anschluss ohne Spritzschutzstreifen
Vertikalschnitt

M 1:5 | Blatt FH_DE_VS_Sockel_Riem_1



Hinweis:

Dieses Detail ist ein allgemeiner Vorschlag, der schematisch eine mögliche Ausführung darstellt. Verwendbarkeit und Vollständigkeit sind beim jeweiligen Bauvorhaben in Eigenverantwortung zu prüfen.

Angrenzende Gewerke sind nur schematisch dargestellt.

Die Vorgaben aus entsprechenden Normen, sowie der jeweiligen Systemzulassungen und Merkblättern sind zu beachten. Alle Vorgaben und Annahmen sind auf die örtlichen Gegebenheiten anzupassen.



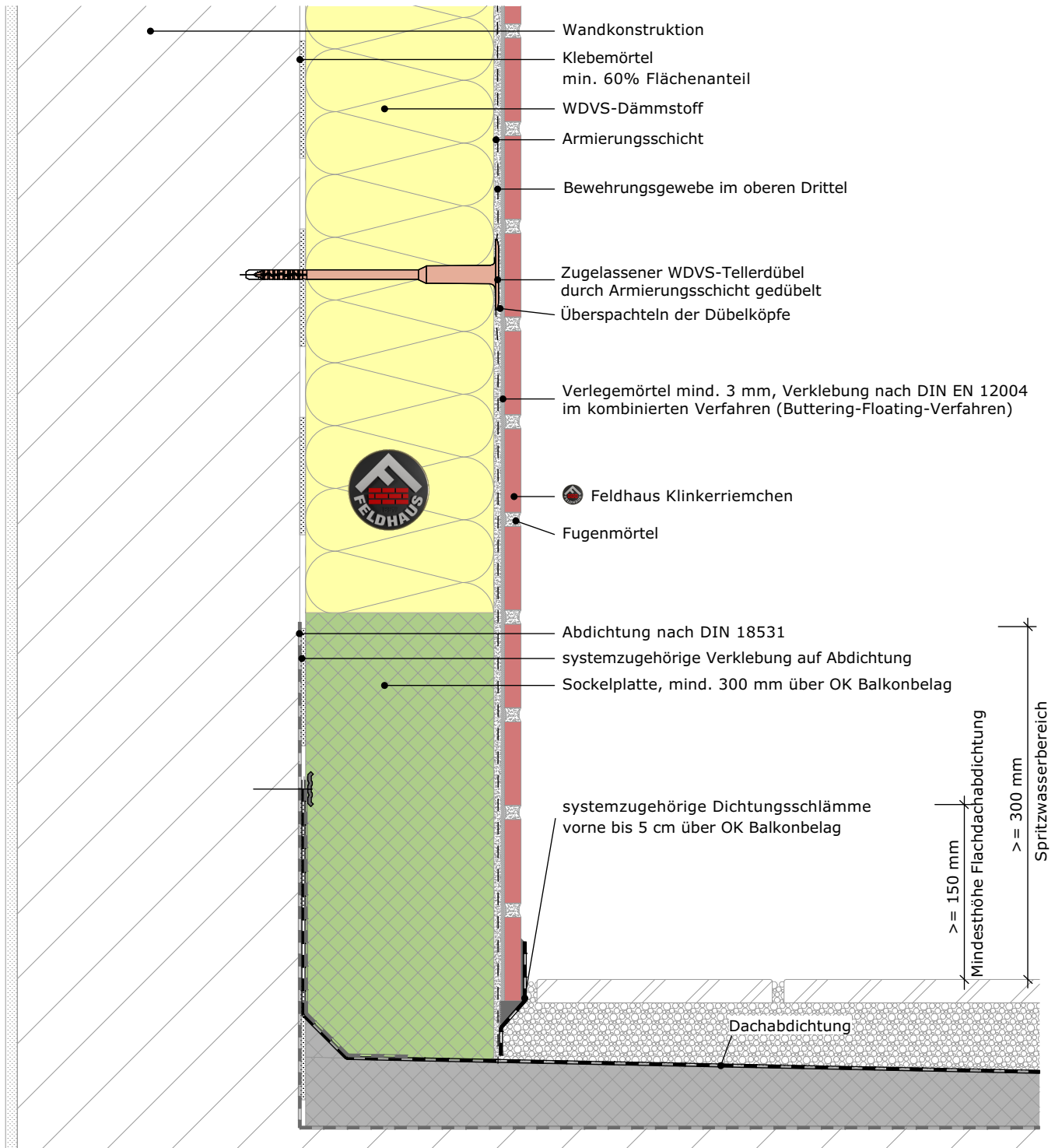
Feldhaus Klinker Vertriebs-GmbH
 Nordring 1, 49196 Bad Laer
 Zentrale +49 (0) 54 24 29 20 0

www.feldhaus-klinker.de

Inhalt Sockel Riemchen

mit Versatz, Hauptfassade Putz
 Vertikalschnitt

M 1:5, 1:2 | Blatt FH_DE_VS_Sockel_Riem_3



Hinweis:

Dieses Detail ist ein allgemeiner Vorschlag, der schematisch eine mögliche Ausführung darstellt. Verwendbarkeit und Vollständigkeit sind beim jeweiligen Bauvorhaben in Eigenverantwortung zu prüfen.

Angrenzende Gewerke sind nur schematisch dargestellt.

Die Vorgaben aus entsprechenden Normen, sowie der jeweiligen Systemzulassungen und Merkblättern sind zu beachten. Alle Vorgaben und Annahmen sind auf die örtlichen Gegebenheiten anzupassen.



Feldhaus Klinker Vertriebs-GmbH
Nordring 1, 49196 Bad Laer
Zentrale +49 (0) 54 24 29 20 0

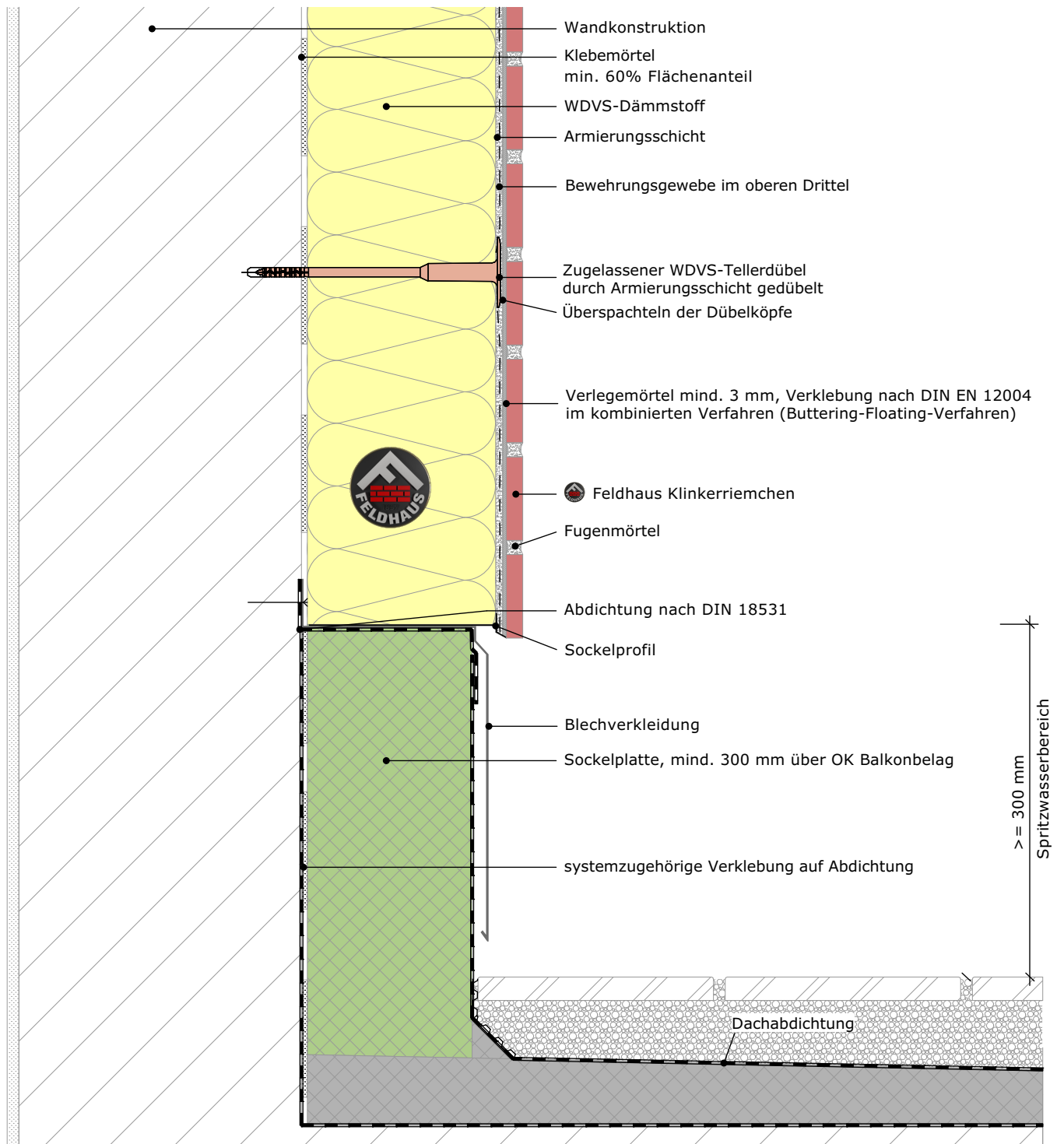
www.feldhaus-klinker.de

Inhalt Balkonanschluss Riemchen 1

Vertikalschnitt

M 1:5

Blatt FH_DE_VS_Balkon_1



Hinweis:

Dieses Detail ist ein allgemeiner Vorschlag, der schematisch eine mögliche Ausführung darstellt. Verwendbarkeit und Vollständigkeit sind beim jeweiligen Bauvorhaben in Eigenverantwortung zu prüfen.

Angrenzende Gewerke sind nur schematisch dargestellt.

Die Vorgaben aus entsprechenden Normen, sowie der jeweiligen Systemzulassungen und Merkblättern sind zu beachten. Alle Vorgaben und Annahmen sind auf die örtlichen Gegebenheiten anzupassen.



Feldhaus Klinker Vertriebs-GmbH
 Nordring 1, 49196 Bad Laer
 Zentrale +49 (0) 54 24 29 20 0

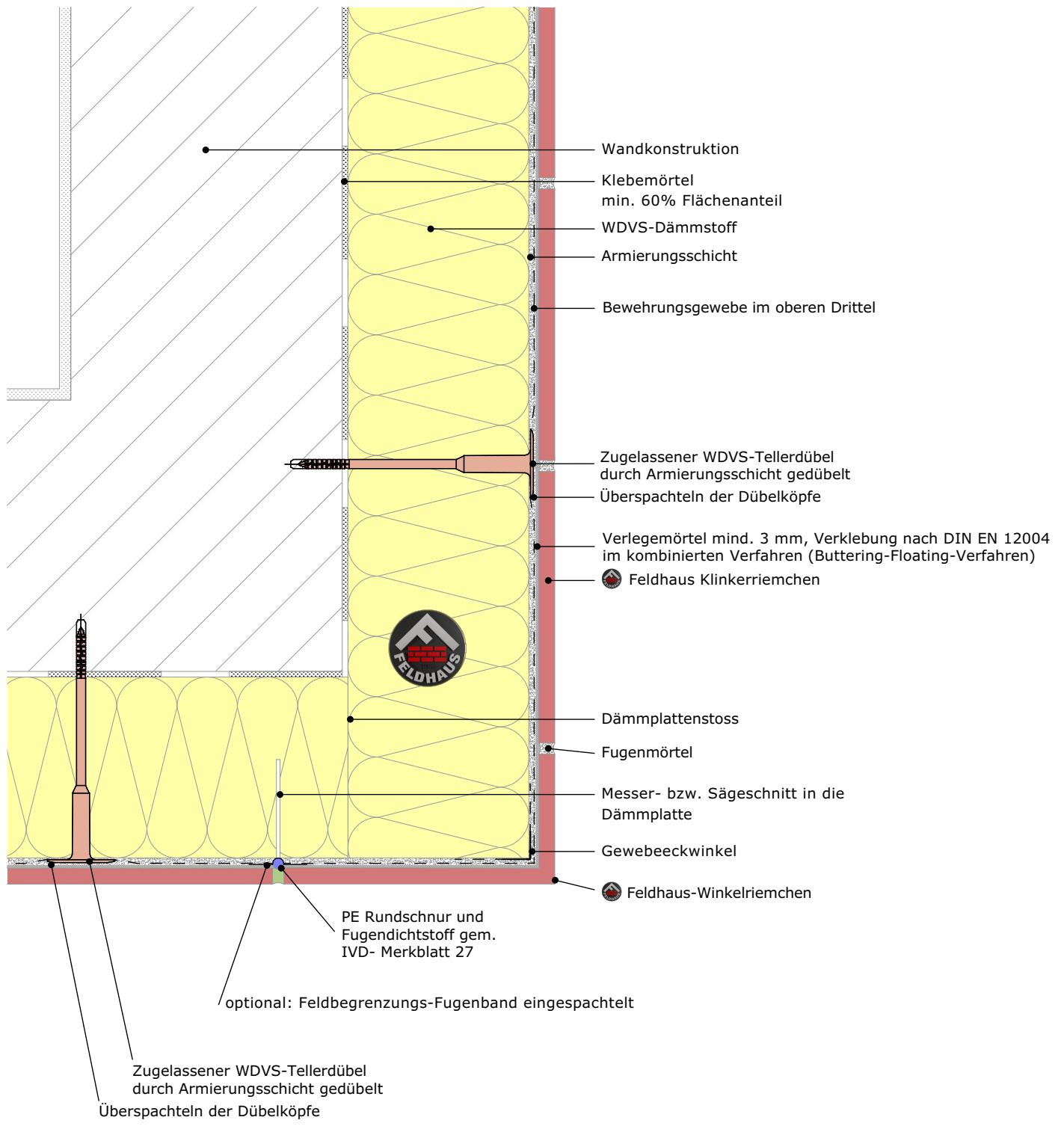
www.feldhaus-klinker.de

Inhalt Balkonanschluss Riemchen 2

mit Versatz und Blechverkleidung
 Vertikalschnitt

M 1:5


Blatt FH_DE_VS_Balkon_2



Hinweis:
 Dieses Detail ist ein allgemeiner Vorschlag, der schematisch eine mögliche Ausführung darstellt. Verwendbarkeit und Vollständigkeit sind beim jeweiligen Bauvorhaben in Eigenverantwortung zu prüfen.

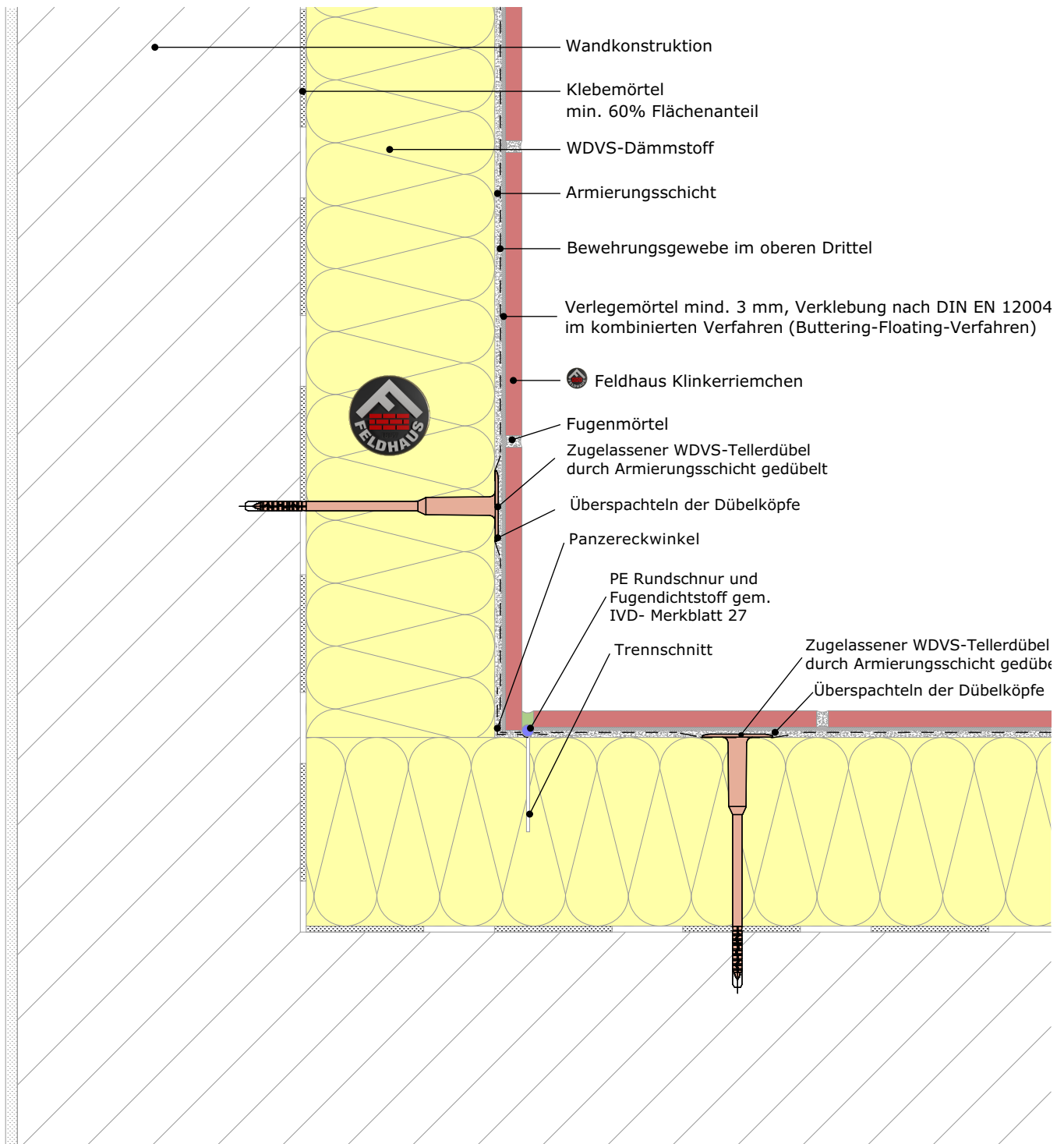
Angrenzende Gewerke sind nur schematisch dargestellt.

Die Vorgaben aus entsprechenden Normen, sowie der jeweiligen Systemzulassungen und Merkblättern sind zu beachten. Alle Vorgaben und Annahmen sind auf die örtlichen Gegebenheiten anzupassen.



Feldhaus Klinker Vertriebs-GmbH
 Nordring 1, 49196 Bad Laer
 Zentrale +49 (0) 54 24 29 20 0
www.feldhaus-klinker.de

Inhalt **Außenecke Riemchen**
 mit Feldbegrenzungsfuge
 Horizontalschnitt
 M 1:5 | Blatt FH_DE_HS_Aussenecke_1



Hinweis:

Dieses Detail ist ein allgemeiner Vorschlag, der schematisch eine mögliche Ausführung darstellt. Verwendbarkeit und Vollständigkeit sind beim jeweiligen Bauvorhaben in Eigenverantwortung zu prüfen.

Angrenzende Gewerke sind nur schematisch dargestellt.

Die Vorgaben aus entsprechenden Normen, sowie der jeweiligen Systemzulassungen und Merkblättern sind zu beachten. Alle Vorgaben und Annahmen sind auf die örtlichen Gegebenheiten anzupassen.



Feldhaus Klinker Vertriebs-GmbH
 Nordring 1, 49196 Bad Laer
 Zentrale +49 (0) 54 24 29 20 0

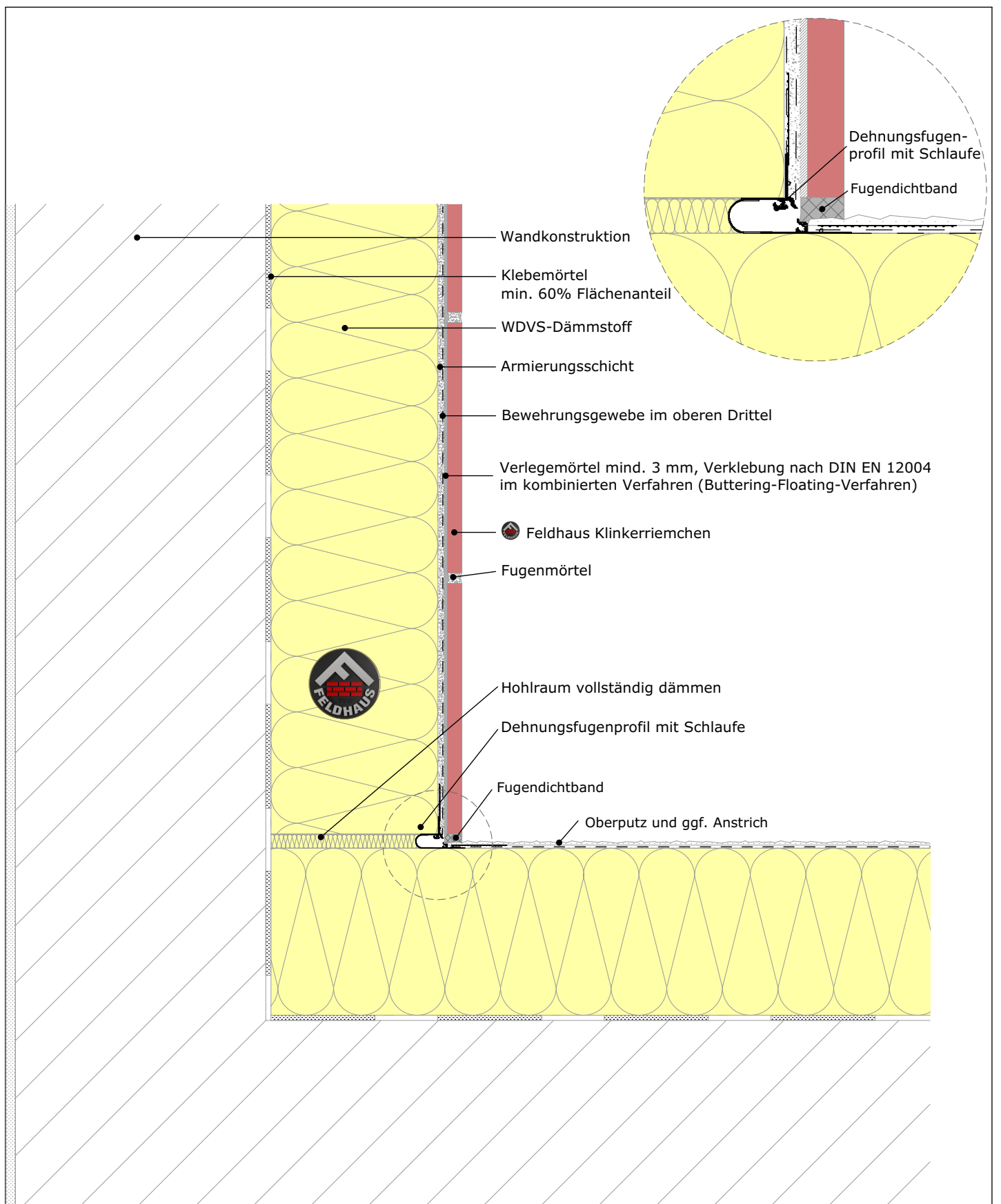
www.feldhaus-klinker.de

Inhalt Innenecke Riemchen

mit elastischer Fuge
 Horizontalschnitt

M 1:5

Blatt FH_DE_HS_Innenecke_1



Hinweis:

Dieses Detail ist ein allgemeiner Vorschlag, der schematisch eine mögliche Ausführung darstellt. Verwendbarkeit und Vollständigkeit sind beim jeweiligen Bauvorhaben in Eigenverantwortung zu prüfen.

Angrenzende Gewerke sind nur schematisch dargestellt.

Die Vorgaben aus entsprechenden Normen, sowie der jeweiligen Systemzulassungen und Merkblättern sind zu beachten. Alle Vorgaben und Annahmen sind auf die örtlichen Gegebenheiten anzupassen.



Feldhaus Klinker Vertriebs-GmbH
Nordring 1, 49196 Bad Laer
Zentrale +49 (0) 54 24 29 20 0

www.feldhaus-klinker.de

Inhalt Innenecke Riemchen Putz

Horizontalschnitt

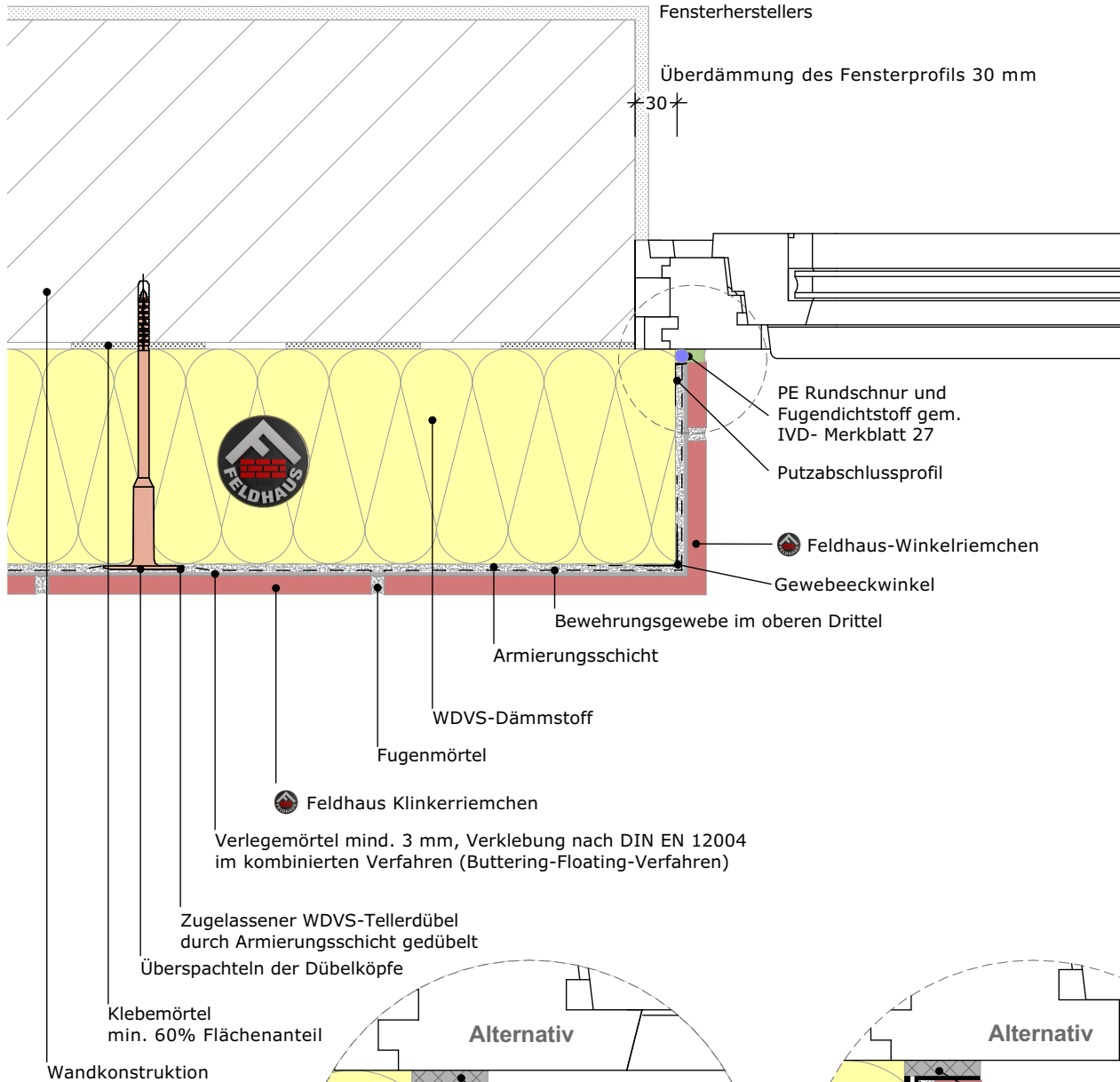
M 1:5, 1:2 | Blatt FH_DE_HS_Innenecke_2

Innenausbau nicht dargestellt

Fenstereinbau mit Winddichtung, Luftdichtung
und Befestigung nach Angaben des
Fensterherstellers

Überdämmung des Fensterprofils 30 mm

30



Klebmörtel
min. 60% Flächenanteil

Zugelassener WDVS-Tellerdübel
durch Armierungsschicht gedübelt
Überspachteln der Dübelköpfe

Verlegemörtel mind. 3 mm, Verklebung nach DIN EN 12004
im kombinierten Verfahren (Buttering-Floating-Verfahren)

Feldhaus Klinkerriemchen

Fugenmörtel

WDVS-Dämmstoff

Armierungsschicht

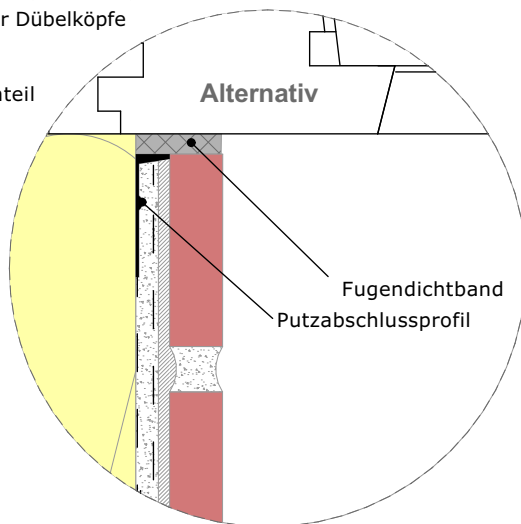
Bewehrungsgewebe im oberen Drittel

Gewebeeckwinkel

Feldhaus-Winkelriemchen

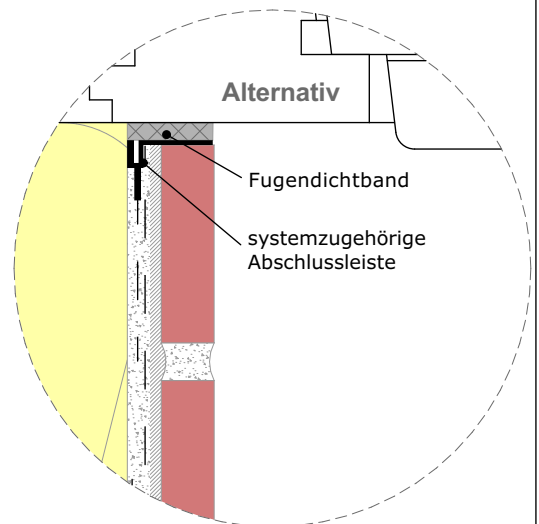
Putzabschlussprofil

PE Rundschnur und
Fugendichtstoff gem.
IVD- Merkblatt 27



Alternativ

Fugendichtband
Putzabschlussprofil



Alternativ

Fugendichtband
systemzugehörige
Abschlussleiste

Hinweis:

Dieses Detail ist ein allgemeiner Vorschlag, der schematisch eine mögliche Ausführung darstellt. Verwendbarkeit und Vollständigkeit sind beim jeweiligen Bauvorhaben in Eigenverantwortung zu prüfen.

Angrenzende Gewerke sind nur schematisch dargestellt.

Die Vorgaben aus entsprechenden Normen, sowie der jeweiligen Systemzulassungen und Merkblättern sind zu beachten. Alle Vorgaben und Annahmen sind auf die örtlichen Gegebenheiten anzupassen.



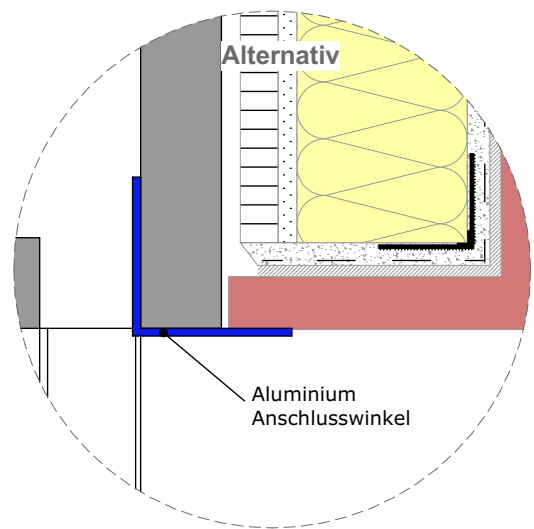
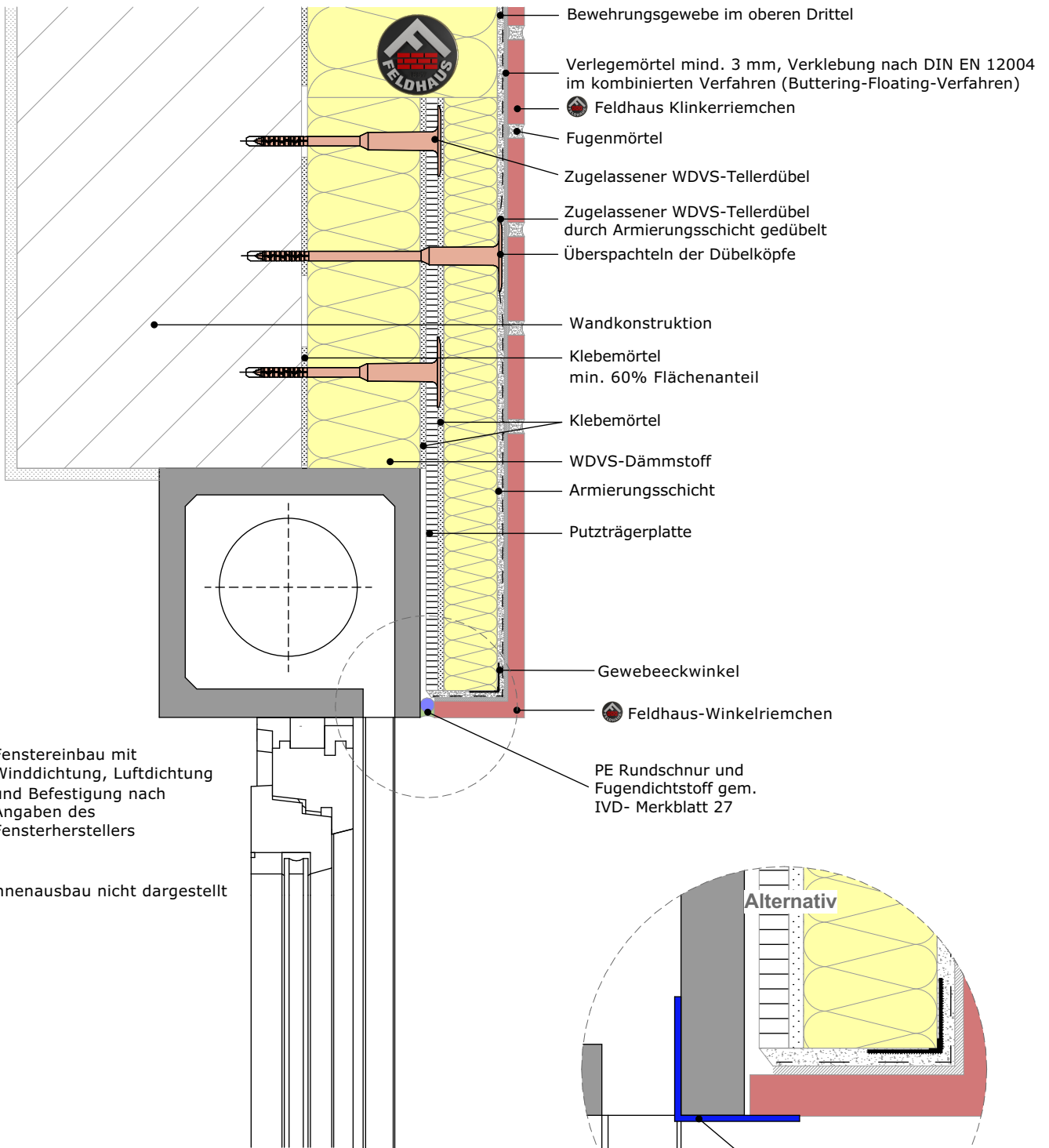
Feldhaus Klinker Vertriebs-GmbH
Nordring 1, 49196 Bad Laer
Zentrale +49 (0) 54 24 29 20 0

www.feldhaus-klinker.de

Inhalt **Fensteranschluss 1**

Fenster bündig
Horizontalschnitt


M 1:5, 1:2 | Blatt FH_DE_HS_Fenster_1



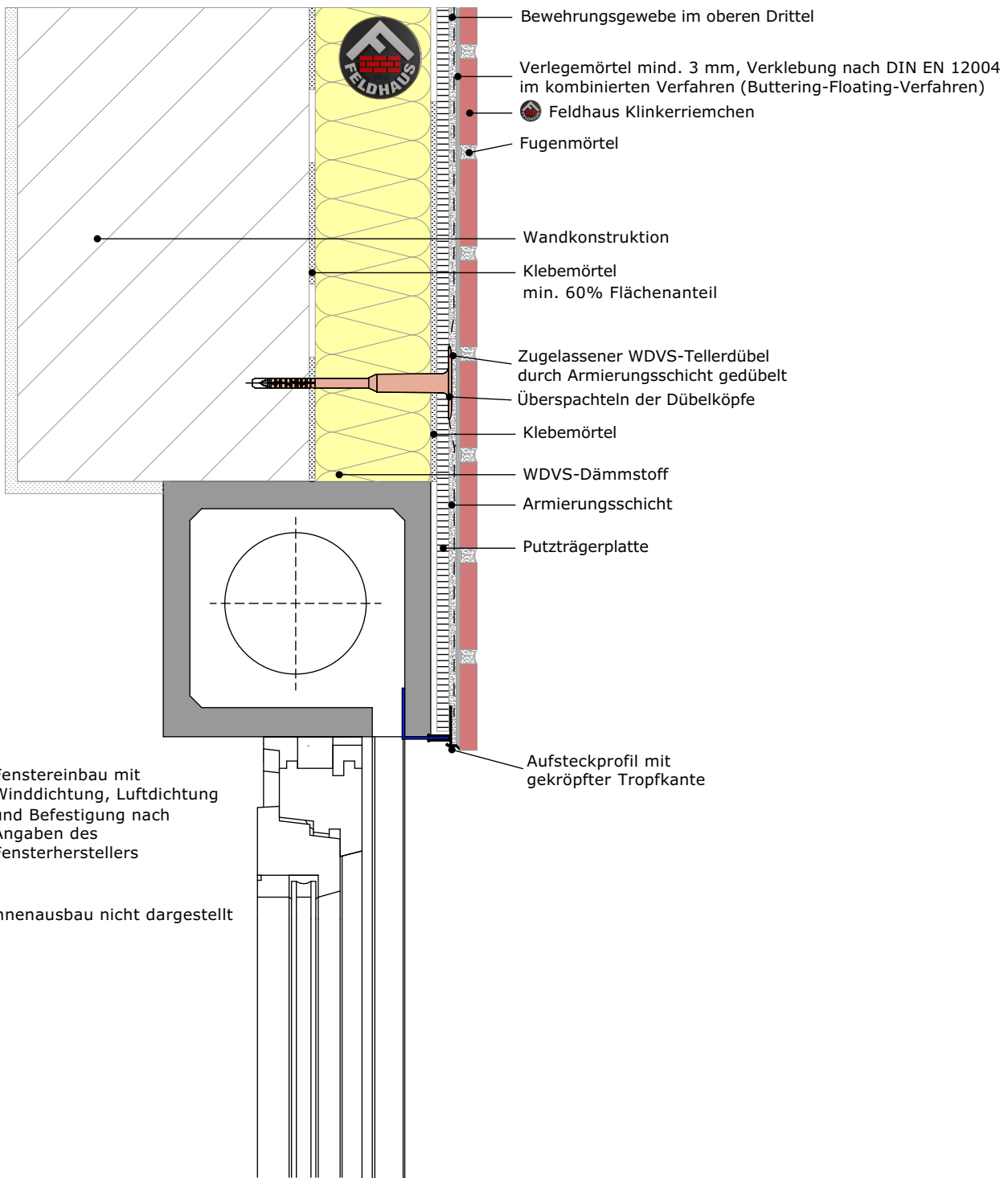
Hinweis:
Dieses Detail ist ein allgemeiner Vorschlag, der schematisch eine mögliche Ausführung darstellt. Verwendbarkeit und Vollständigkeit sind beim jeweiligen Bauvorhaben in Eigenverantwortung zu prüfen.

Angrenzende Gewerke sind nur schematisch dargestellt.

Die Vorgaben aus entsprechenden Normen, sowie der jeweiligen Systemzulassungen und Merkblättern sind zu beachten. Alle Vorgaben und Annahmen sind auf die örtlichen Gegebenheiten anzupassen.

 Feldhaus Klinker Vertriebs-GmbH
Nordring 1, 49196 Bad Laer
Zentrale +49 (0) 54 24 29 20 0
www.feldhaus-klinker.de

Inhalt **Fenstersturz**
mit Rollladenkäsen, bündig mit Mauerwerk
Vertikalschnitt
M 1:5, 1:2 | Blatt FH_DE_VS_Fenstersturz_3



Hinweis:

Dieses Detail ist ein allgemeiner Vorschlag, der schematisch eine mögliche Ausführung darstellt. Verwendbarkeit und Vollständigkeit sind beim jeweiligen Bauvorhaben in Eigenverantwortung zu prüfen.

Angrenzende Gewerke sind nur schematisch dargestellt.

Die Vorgaben aus entsprechenden Normen, sowie der jeweiligen Systemzulassungen und Merkblättern sind zu beachten. Alle Vorgaben und Annahmen sind auf die örtlichen Gegebenheiten anzupassen.



Feldhaus Klinker Vertriebs-GmbH
 Nordring 1, 49196 Bad Laer
 Zentrale +49 (0) 54 24 29 20 0

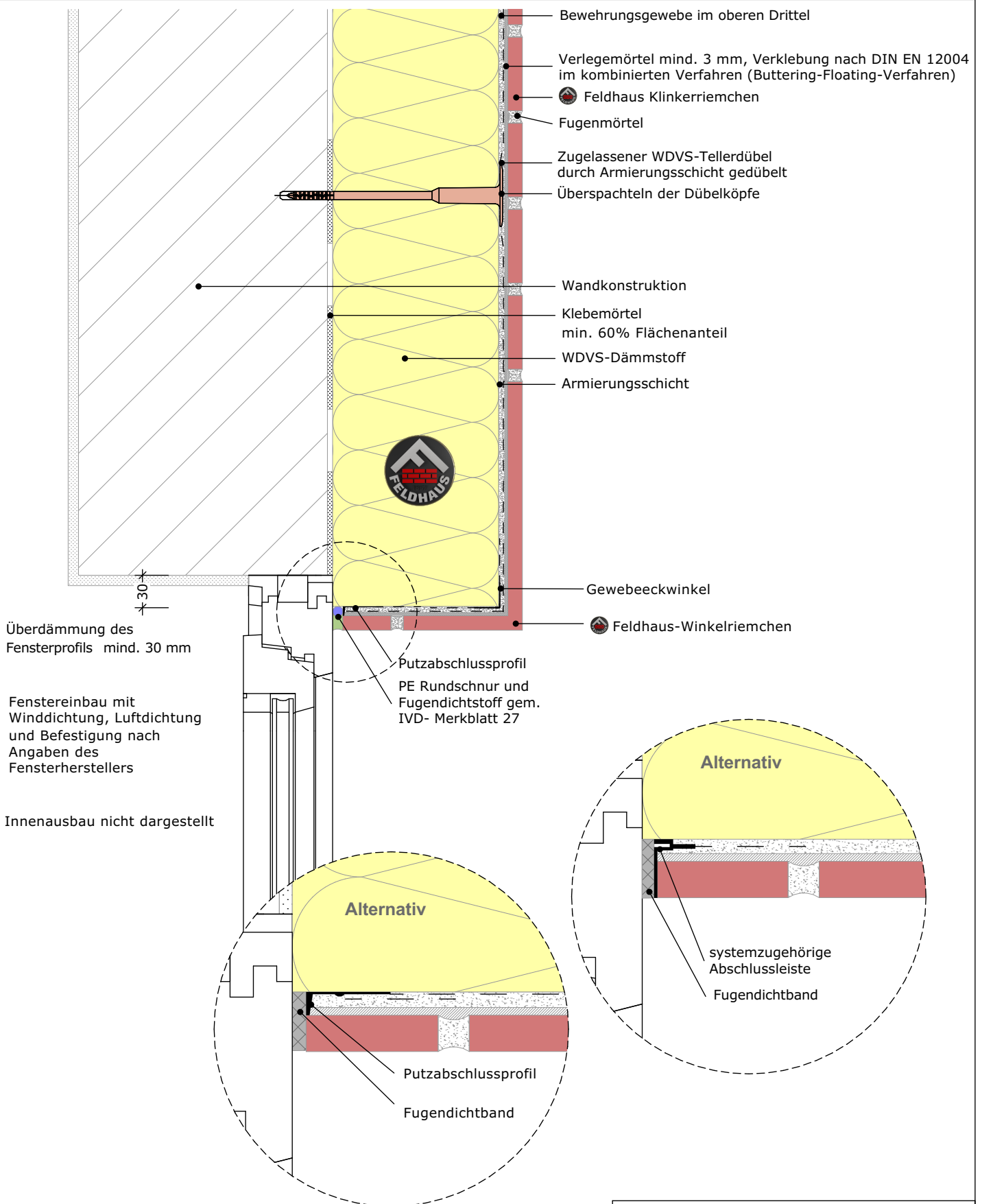
www.feldhaus-klinker.de

Inhalt Fenstersturz

mit Rollladenkasten, bündig mit Mauerwerk
 Vertikalschnitt ohne Überdämmung

M 1:5

Blatt FH_DE_VS_Fenstersturz_3



Überdämmung des Fensterprofils mind. 30 mm

Fenstereinbau mit Winddichtung, Luftdichtung und Befestigung nach Angaben des Fensterherstellers

Innenausbau nicht dargestellt

Hinweis:

Dieses Detail ist ein allgemeiner Vorschlag, der schematisch eine mögliche Ausführung darstellt. Verwendbarkeit und Vollständigkeit sind beim jeweiligen Bauvorhaben in Eigenverantwortung zu prüfen.

Angrenzende Gewerke sind nur schematisch dargestellt.

Die Vorgaben aus entsprechenden Normen, sowie der jeweiligen Systemzulassungen und Merkblättern sind zu beachten. Alle Vorgaben und Annahmen sind auf die örtlichen Gegebenheiten anzupassen.



Feldhaus Klinker Vertriebs-GmbH
 Nordring 1, 49196 Bad Laer
 Zentrale +49 (0) 54 24 29 20 0

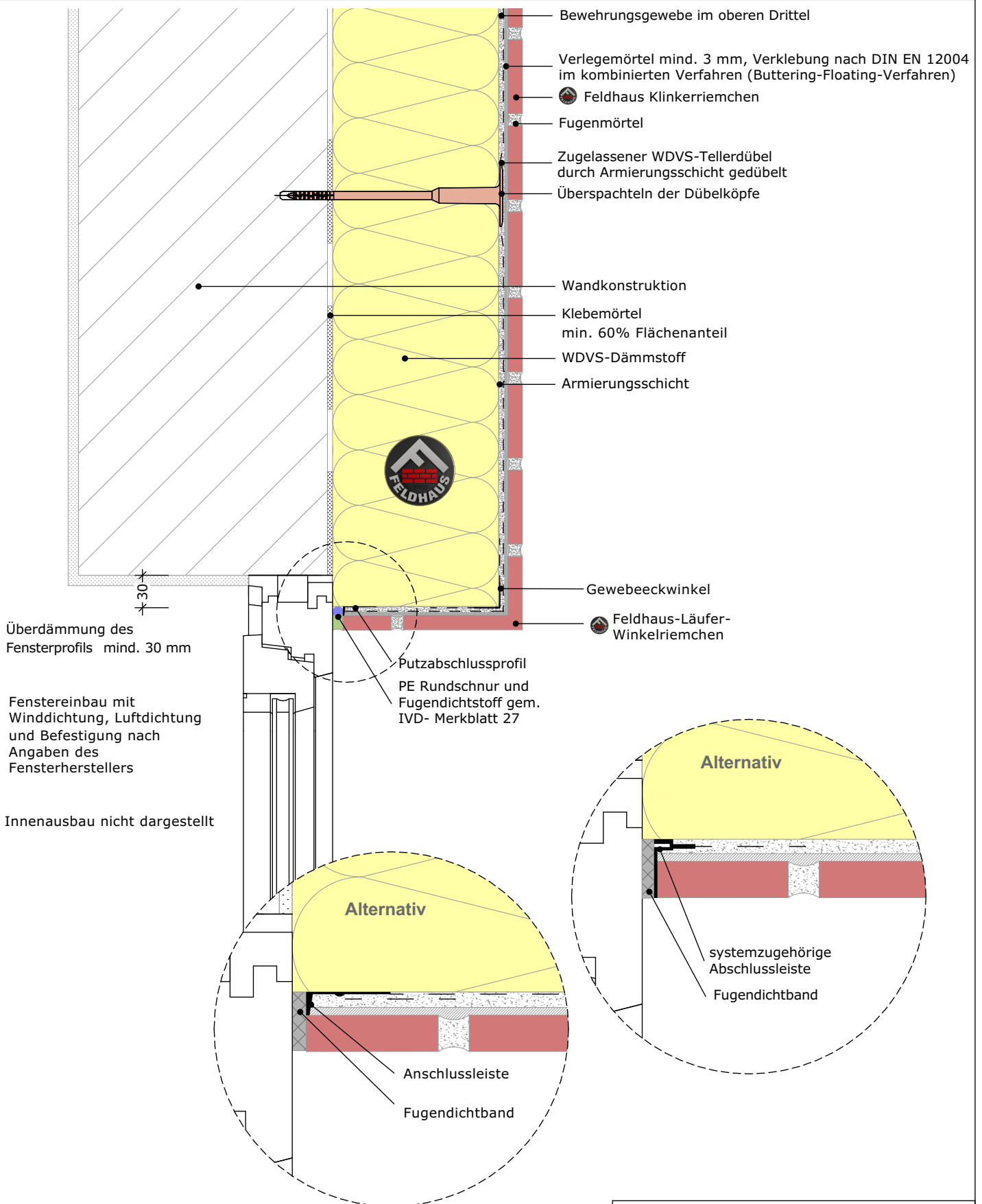
www.feldhaus-klinker.de

Inhalt

Fenstersturz ohne Sonnenschutzanlage

Grenadiersturz, Fenster mauerwerksbündig
 Vertikalschnitt

M 1:5, 1:2 | Blatt FH_DE_VS_Fenstersturz_1



Überdämmung des Fensterprofils mind. 30 mm

Fenstereinbau mit Winddichtung, Luftdichtung und Befestigung nach Angaben des Fensterherstellers

Innenausbau nicht dargestellt

Hinweis:
Dieses Detail ist ein allgemeiner Vorschlag, der schematisch eine mögliche Ausführung darstellt. Verwendbarkeit und Vollständigkeit sind beim jeweiligen Bauvorhaben in Eigenverantwortung zu prüfen.

Angrenzende Gewerke sind nur schematisch dargestellt.

Die Vorgaben aus entsprechenden Normen, sowie der jeweiligen Systemzulassungen und Merkblättern sind zu beachten. Alle Vorgaben und Annahmen sind auf die örtlichen Gegebenheiten anzupassen.



Feldhaus Klinker Vertriebs-GmbH
Nordring 1, 49196 Bad Laer
Zentrale +49 (0) 54 24 29 20 0

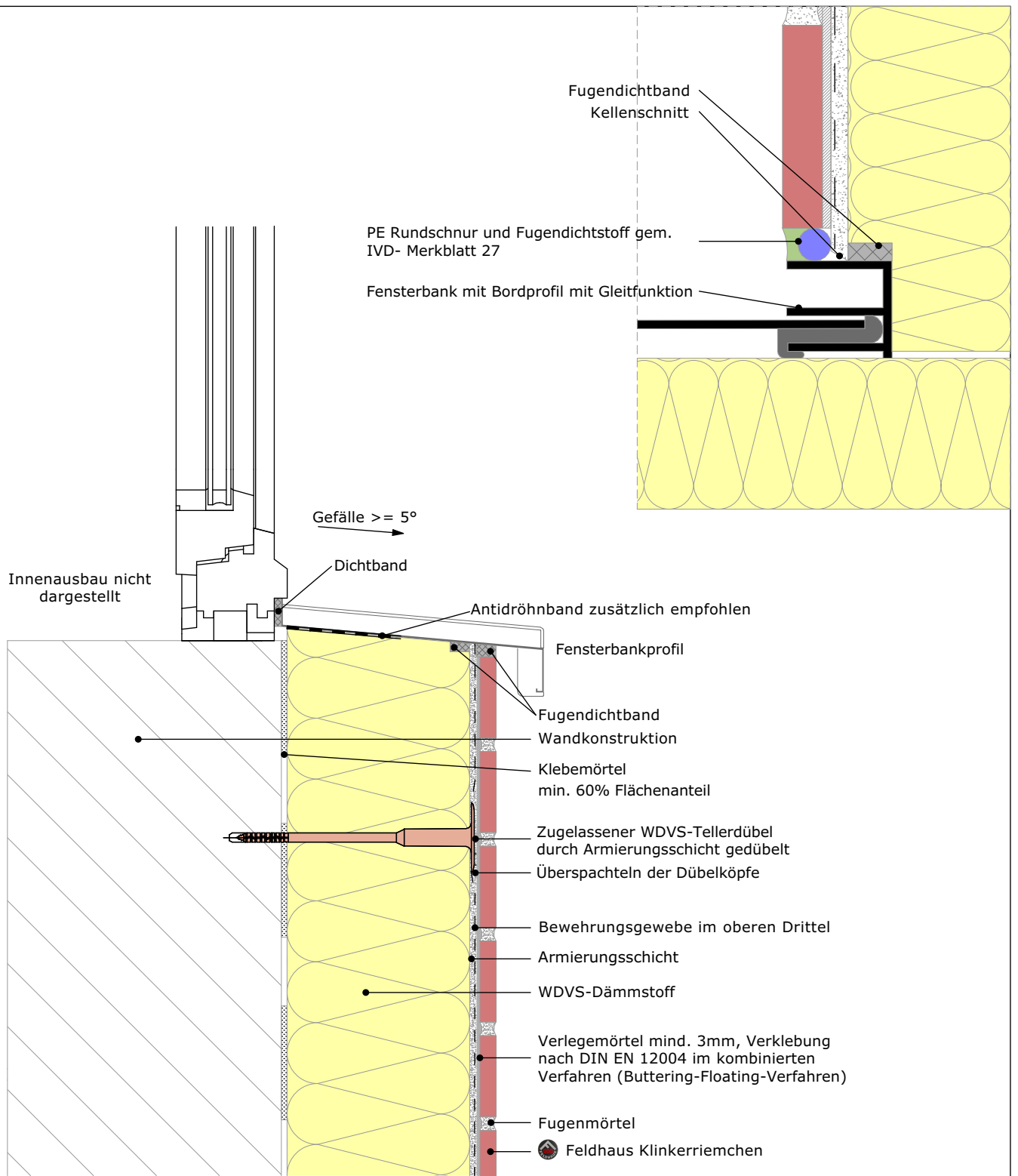
www.feldhaus-klinker.de

Inhalt

**Fenstersturz ohne
Sonnenschutzanlage**

Läufersturz, Fenster mauerwerksbündig
Vertikalschnitt

M 1:5, 1:2 Blatt FH_DE_VS_Fenstersturz_2



Hinweis:

Dieses Detail ist ein allgemeiner Vorschlag, der schematisch eine mögliche Ausführung darstellt. Verwendbarkeit und Vollständigkeit sind beim jeweiligen Bauvorhaben in Eigenverantwortung zu prüfen.

Angrenzende Gewerke sind nur schematisch dargestellt.

Die Vorgaben aus entsprechenden Normen, sowie der jeweiligen Systemzulassungen und Merkblättern sind zu beachten. Alle Vorgaben und Annahmen sind auf die örtlichen Gegebenheiten anzupassen.



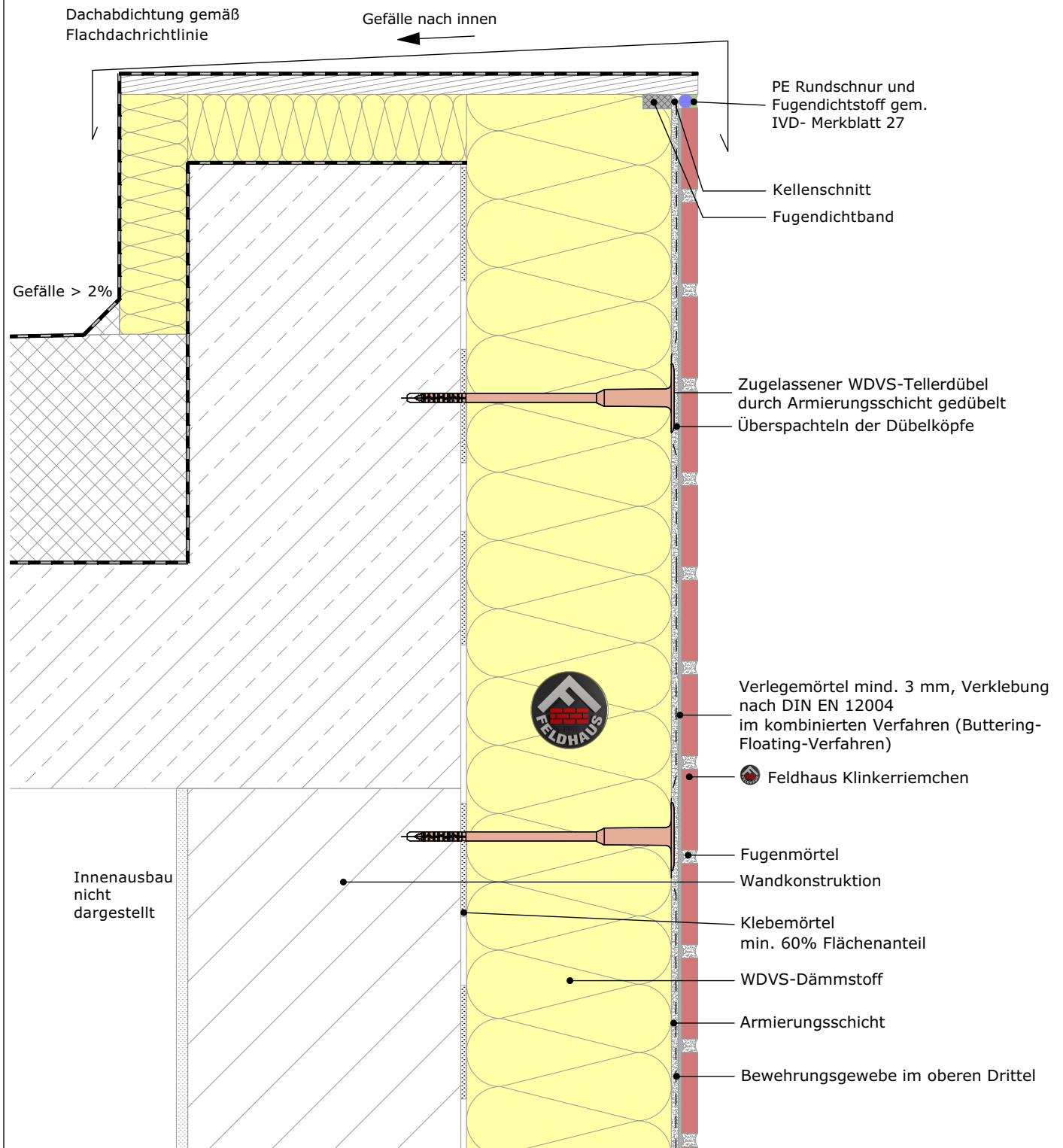
Feldhaus Klinker Vertriebs-GmbH
Nordring 1, 49196 Bad Laer
Zentrale +49 (0) 54 24 29 20 0

www.feldhaus-klinker.de

Inhalt **Fensterbankanschluss**

mit Fensterbankprofil, bündig mit Mauerwerk
Vertikalschnitt

M 1:5, 1:2 | Blatt FH_DE_VS_Fenstersturz_2



Hinweis:

Dieses Detail ist ein allgemeiner Vorschlag, der schematisch eine mögliche Ausführung darstellt. Verwendbarkeit und Vollständigkeit sind beim jeweiligen Bauvorhaben in Eigenverantwortung zu prüfen.

Angrenzende Gewerke sind nur schematisch dargestellt.

Die Vorgaben aus entsprechenden Normen, sowie der jeweiligen Systemzulassungen und Merkblättern sind zu beachten. Alle Vorgaben und Annahmen sind auf die örtlichen Gegebenheiten anzupassen.



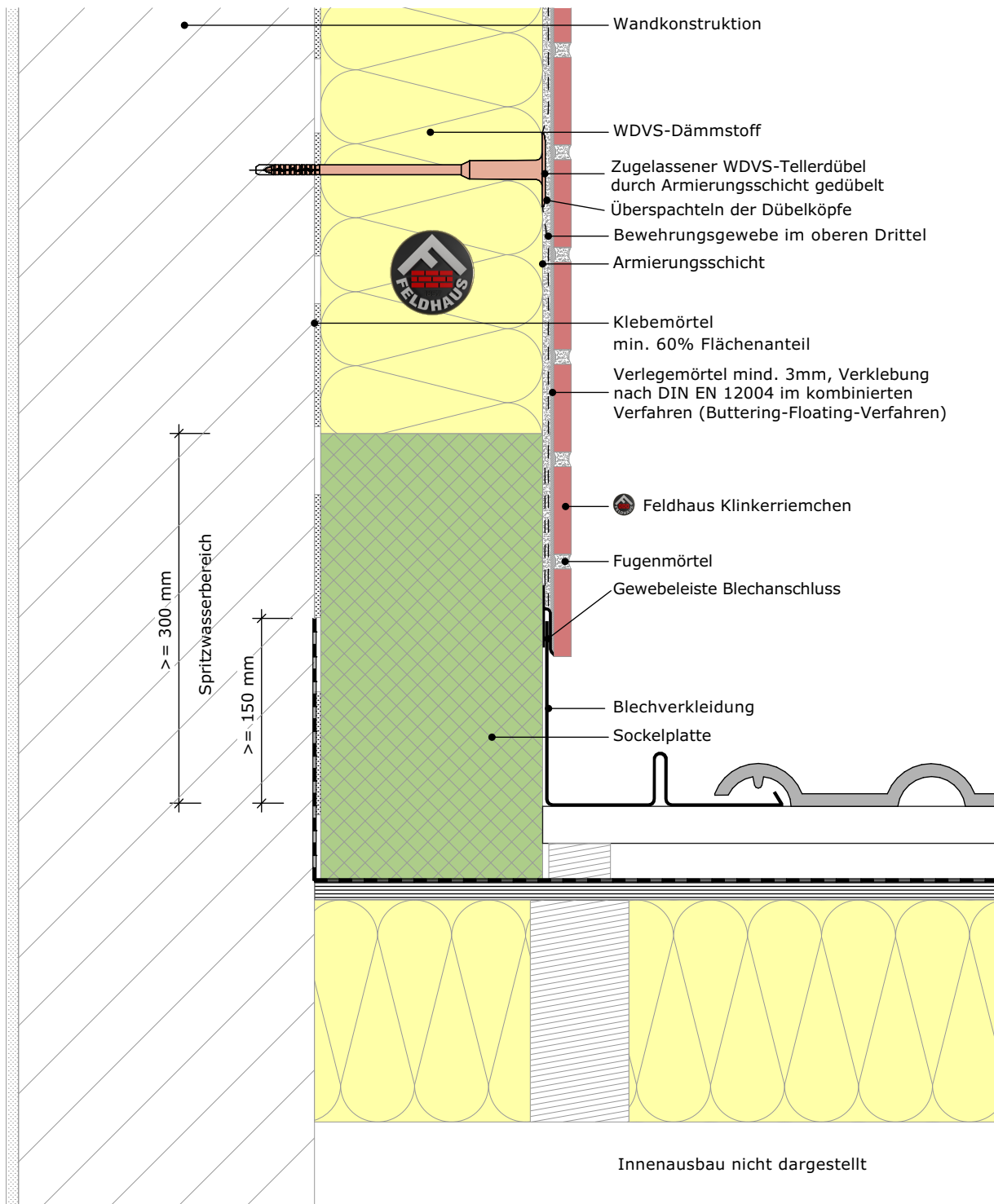
Feldhaus Klinker Vertriebs-GmbH
 Nordring 1, 49196 Bad Laer
 Zentrale +49 (0) 54 24 29 20 0

www.feldhaus-klinker.de

Inhalt **Attikaanschluss**
 Vertikalschnitt

M 1:5

Blatt FH_DE_VS_Riem-Putz_2



Hinweis:

Dieses Detail ist ein allgemeiner Vorschlag, der schematisch eine mögliche Ausführung darstellt. Verwendbarkeit und Vollständigkeit sind beim jeweiligen Bauvorhaben in Eigenverantwortung zu prüfen.

Angrenzende Gewerke sind nur schematisch dargestellt.

Die Vorgaben aus entsprechenden Normen, sowie der jeweiligen Systemzulassungen und Merkblättern sind zu beachten. Alle Vorgaben und Annahmen sind auf die örtlichen Gegebenheiten anzupassen.



Feldhaus Klinker Vertriebs-GmbH
Nordring 1, 49196 Bad Laer
Zentrale +49 (0) 54 24 29 20 0

www.feldhaus-klinker.de

Inhalt Dachanschluss

Steildach an aufgehende Wand
Vertikalschnitt

M 1:5

Blatt FH_DE_VS_Dachanschluss_1